

奥飛騨ビジターセンター

みんなで楽しめる



10月のイベント情報1

自然ガイド（平湯探勝路コース）

森の中の平湯探勝路をガイドと一緒に体感しませんか？

開催日 12日（土）
時間 10時～11時
定員 各回8名（先着順）
参加費 1,000円（小学生以上）
申込方法 QRコードまたは電話、窓口にて

自然ガイド（平湯大滝コース）

飛騨3大名瀑である平湯大滝をガイドと一緒に体感しませんか？

開催日 12日（土）
時間 11時～12時
定員 各回8名（先着順）
参加費 1,000円（小学生以上）
申込方法 QRコードまたは電話、窓口にて

自然ガイド（大ネズココース）

1000年を生きる大ネズコをガイドと一緒に体感しませんか？

開催日 12日（土）
時間 13時～15時
定員 各回8名（先着順）
参加費 2,000円（小学生以上）
申込方法 QRコードまたは電話、窓口にて



香浴森林浴®+温浴ウォーク

森を感じ、恵みのアロマと温泉でリトリート！
森林浴&樹木系アロマ精油ブレンド体験。足湯でリフレッシュしませんか？

開催日 12日（土）、26日（土）
時間 13時～16時まで
参加費 5,000円
申込方法 QRコードまたは電話、窓口にて

森の楽器作り

藤のツルを編んでカシンを作って鳴らしてみよう！
どんな音がするかな？

開催日 5日（土）
時間 10時～15時半まで随時受付（1時間半）
定員 各回6名（先着順）
参加費 2,000円（小学生以上）
申込方法 QRコードまたは電話、窓口にて



注意事項

イベントの開催日や内容、参加費などは変更になる場合があります。事前に奥飛騨ビジターセンターへお問い合わせください。

お申込み

中部山岳国立公園

奥飛騨ビジターセンター

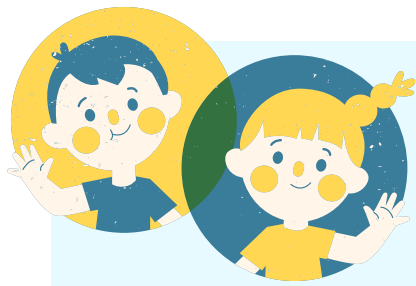
☎0578-89-1251

[開館] 9:00 [閉館] 17:00 [休館] 水曜日

🌐 <https://hidasanmyaku-gifu.jp/okuhida-vc/>

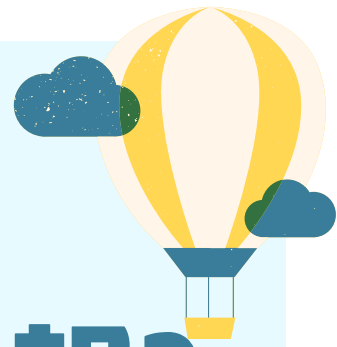
📍 〒506-1433 岐阜県高山市奥飛騨温泉郷平湯763-12





奥飛騨ビジターセンター

みんなで楽しめる



10月のイベント情報2

ティピーランタン

耐水紙に好きな絵を描いてLEDライトを点ければ幻想的な風景が楽しめます。キャンプのおともに。

開催日 開館日（水曜日以外）
時間 10時から15時半まで随時受付（1時間半）
定員 各回6名（先着順）
参加費 2,500円（小学生以上）
申込方法 QRコードまたは電話、窓口にて

鹿角アクセサリ作り

鹿の角を削ってオリジナルのキーホルダーやネックレスを作りましょう。

開催日 開館日（水曜日以外）
時間 10時から16時まで随時受付（1時間）
定員 各回6名（先着順）
参加費 1,500円（小学生以上）
申込方法 QRコードまたは電話、窓口にて

ウッドビーズアクセサリ

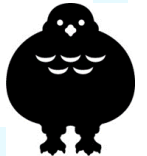
自然の木をそのまま使ったり、色を塗ったりして素敵なアクセサリを作りましょう。

開催日 開館日（水曜日以外）
時間 10時から15時半まで随時受付（1時間半）
定員 各回6名（先着順）
参加費 1,500円（小学生以上）
申込方法 QRコードまたは電話、窓口にて

バードコール

自分だけのバードコールを作ろう。君の作ったバードコールはどんな鳴き声かな？

開催日 開館日（水曜日以外）
時間 10時から16時まで随時受付（1時間）
定員 各回6名（先着順）
参加費 1,500円（小学生以上）
申込方法 QRコードまたは電話、窓口にて



ウッドクラフト

自然の木を使いカブトムシを作ってみよう！他にもいろいろな物が作れるかも？

開催日 開館日（水曜日以外）
時間 10時から16時まで随時受付（1時間）
定員 各回6名（先着順）
参加費 1,000円（小学生以上）
申込方法 QRコードまたは電話、窓口にて

オリジナルタンブラー

おしゃれな台紙に落ち葉をはさんだり、絵を描いたりして自分だけのタンブラーを作りましょう。

開催日 開館日（水曜日以外）
時間 10時から16時まで随時受付（1時間）
定員 各回6名（先着順）
参加費 2,000円（小学生以上）
申込方法 QRコードまたは電話、窓口にて

注意事項

イベントの開催日や内容、参加費などは変更になる場合があります。事前に奥飛騨ビジターセンターへお問い合わせください。

お申込み

中部山岳国立公園
奥飛騨ビジターセンター
☎0578-89-1251

[開館] 9:00 [閉館] 17:00 [休館] 水曜日

<https://hidasanmyaku-gifu.jp/okuhida-vc/>

〒506-1433 岐阜県高山市奥飛騨温泉郷平湯763-12

